

# 1 软件安装部署


## 1.1 运行环境

- 1、Microsoft NET Framework 4.0
- 2、ArcGIS DeskTop10.2
- 3、Access

若电脑上没有这些软件需提前进行运行环境的安装。

## 1.2 第三次全国土地调查数据库建库系统安装与运行

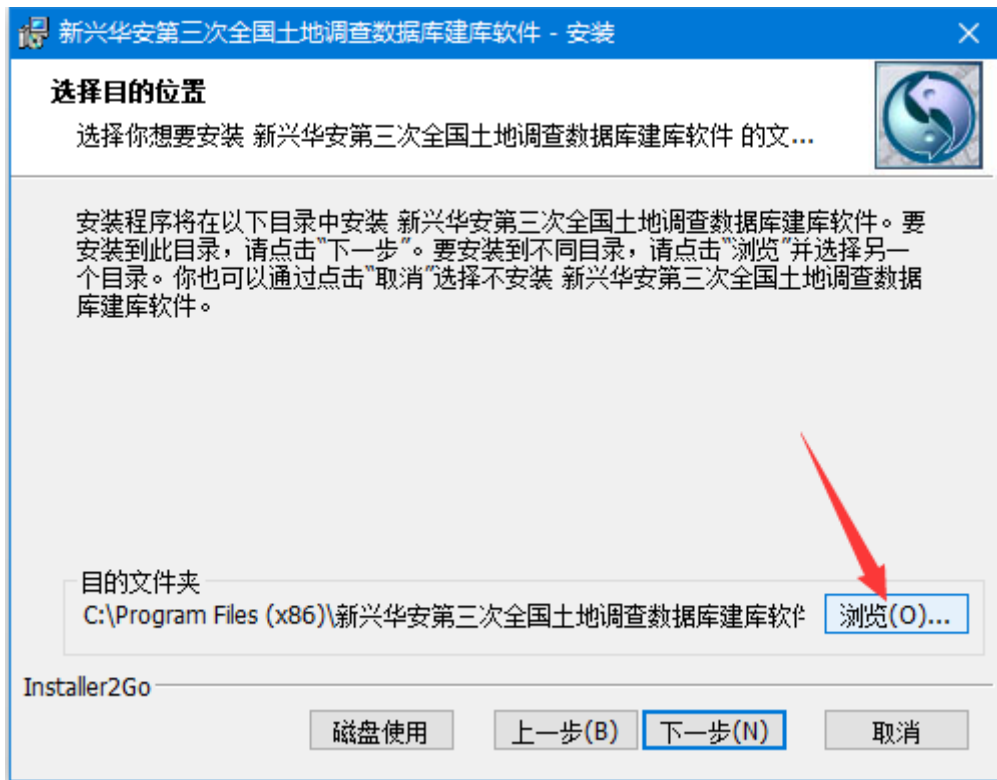
### 1.2.1 安装

获得安装包  新新华安第三次土地调查数据库建库系统.exe

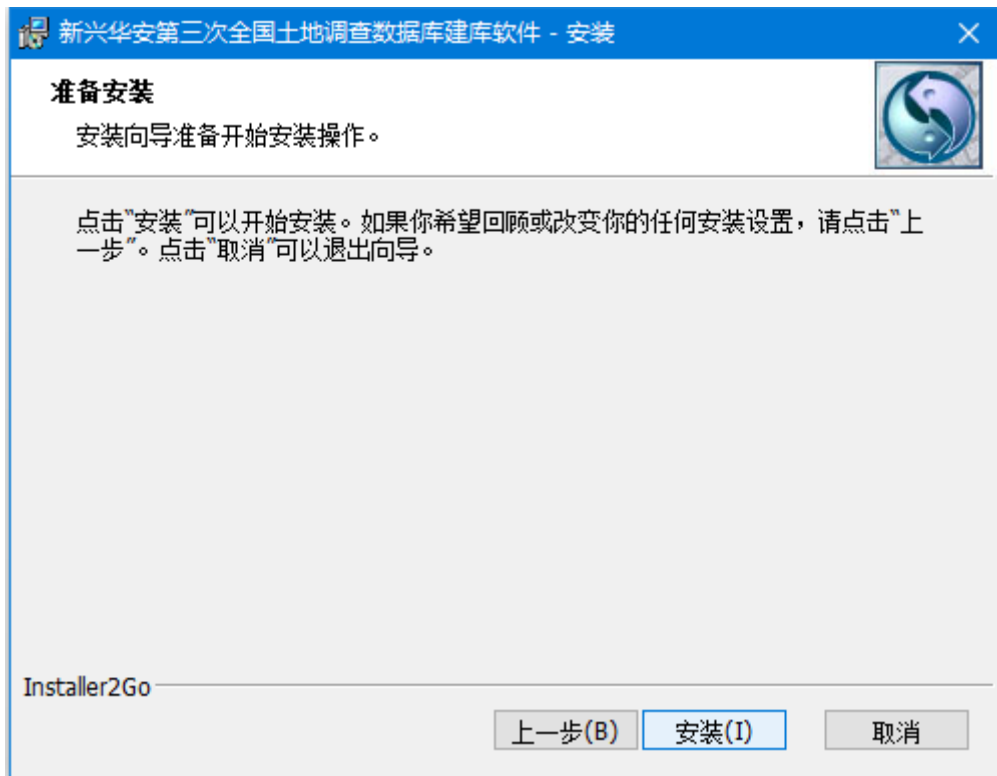
双击此文件，弹出安装提示窗口，点击【下一步】，如下图所示：

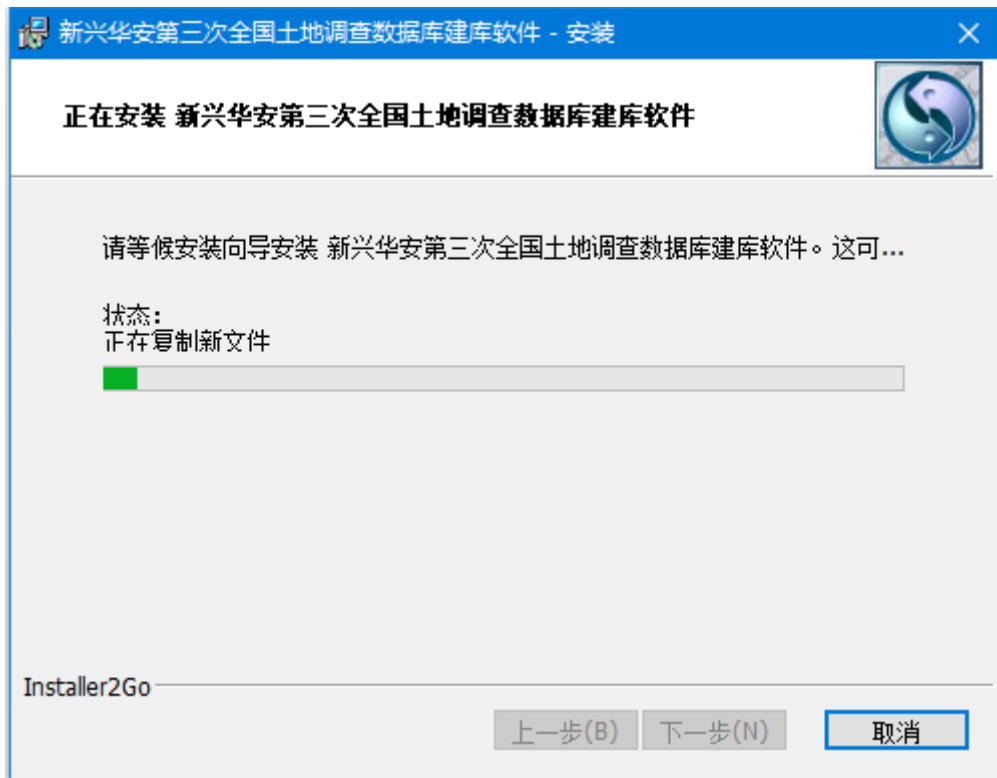



可自定义安装目录，如下图所示：



执行安装



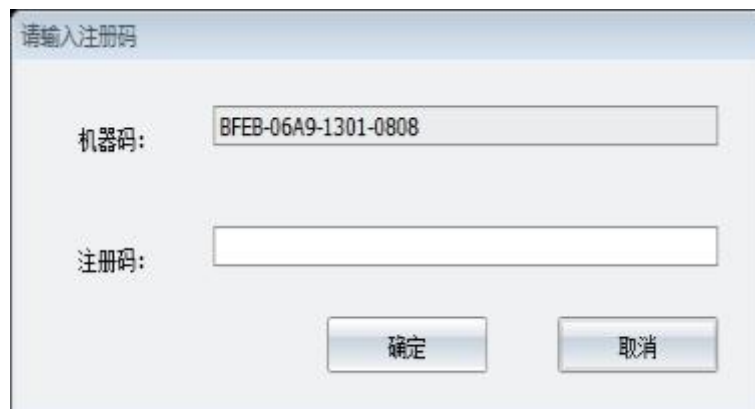


点击【完成】，在电脑桌面上可看到本程序的快捷按钮，表示安装完成，鼠标右键【管理员身份运行】本程序的快捷按钮，系统开始进行注册运

行。

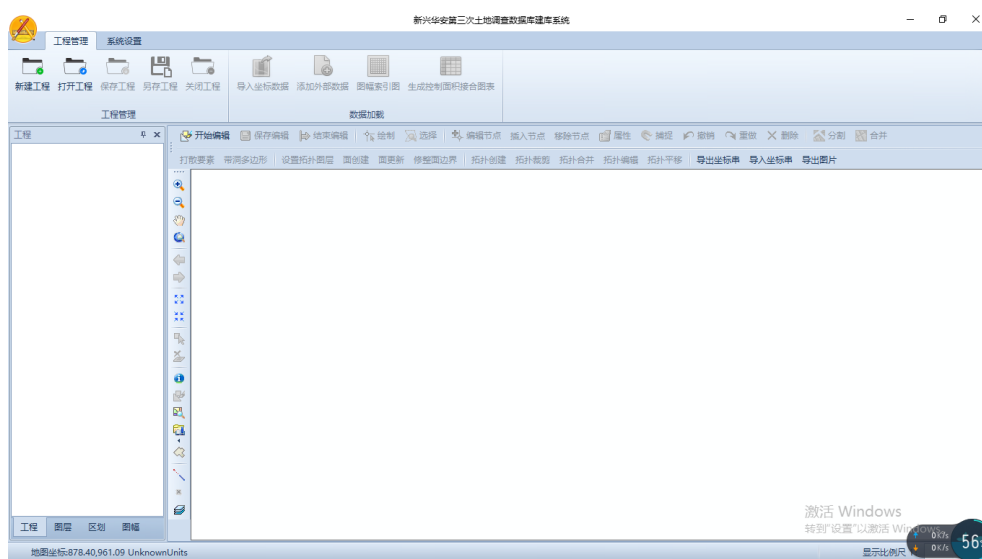
## 1.2.2 注册

首次打开软件系统会弹出如下窗口：



请将机器码（如上图中的“BFEB-06A9-1301-0808”）发送给管理人员，管理人员会反馈一个注册码，输入后点击【确定】按钮即可。注意授权有使用期限的限制，若过期后需要重新向管理员索要。

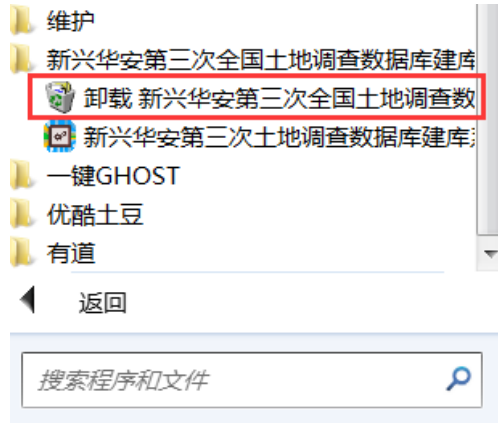
许可成功后就可以打开软件进入系统，如下图：



## 1.2.3 卸载

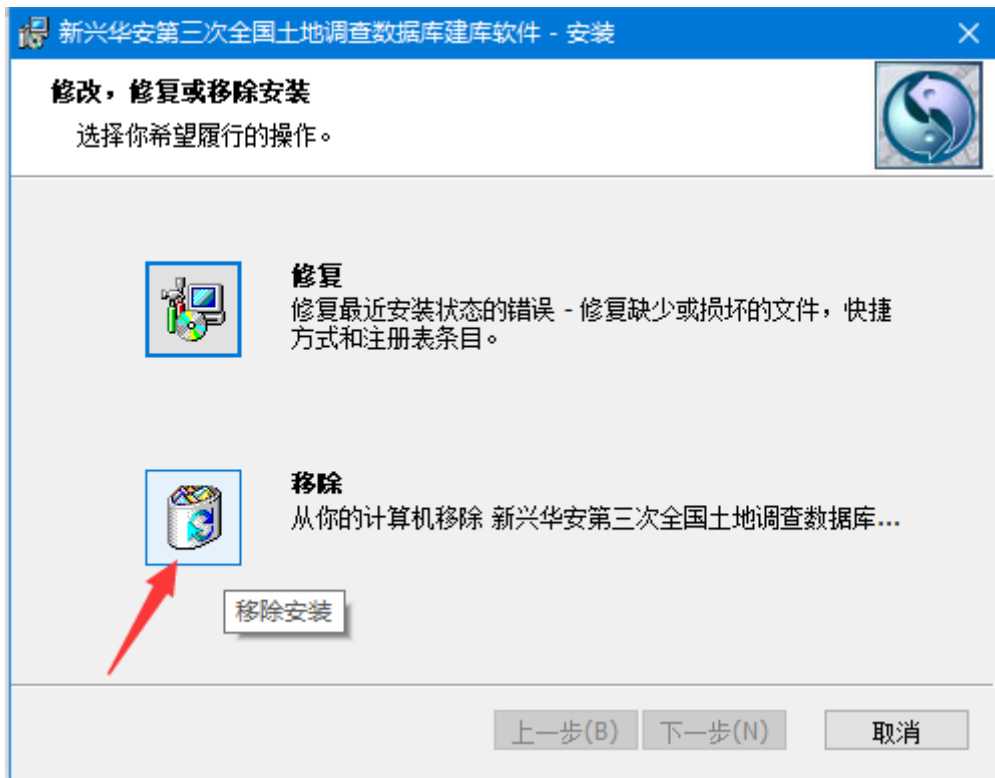
卸载有多种方法：

1. 开始——程序，找到“新兴华安第三次土地调查软件的卸载程序”，如下图所示：

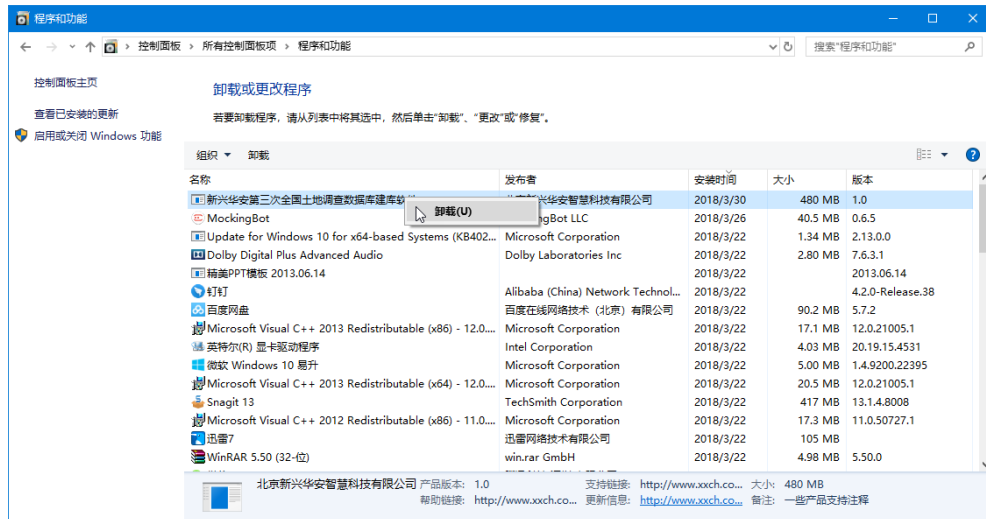


点击此卸载程序，按默认步骤执行即可。

2. 双击安装包，弹出窗口中点击【移除】，接着点击【下一步】直至完成即可



3. 打开控制面板，卸载程序，找到本程序卸载即可



### 1.3 说明

软件详细操作说明见系统帮助。